

# Copen



www.daihatsu.fr

## CARACTÉRISTIQUES TECHNIQUES

MOTEUR VVT 1.3	
<b>FINITION</b>	
Type	K3
Puissance fiscale	5 cv
Moteur	4 cylindres en ligne
Soupapes	16
Nombre/position des arbres à cames	2 DOHC
Cylindrée (cm³)	1298
Alésage x course (mm)	72.0 x 79.7
Taux de compression	10
Puissance max. kW/ch	64 kW à 6000 tr/mn (87 ch)
Couple max. Nm/mkg	120 Nm à 4400 tr/mn
Pot catalytique intelligent	
<b>CARROSSERIE</b>	
Coque autoportante tout acier	
Capot et malle arrière en aluminium	
Portes/places	2/2
Poids à vide	850 Kg
<b>CAPACITÉ (en litres)</b>	
Coffre (toit fermé/toit replié)	210/14
Capacité du réservoir	40
<b>BOÎTE/TRANSMISSION</b>	
Transmission	traction avant
Boîte de vitesses	manuelle à 5 rapports
<b>CHÂSSIS</b>	
Essieu Avant	indépendant, système Mac Pherson
Essieu Arrière	Bras tirés, barres de torsion
Roues et Pneus	165/60 R15
Direction	À crémaillère, avec assistance variable
Rayon de braquage (m)	4,6
Système de freinage	ABS avec EBD
Freins Avant / Arrière	Disques ventilés / Tambours
<b>PERFORMANCES/CONSOMMATION</b>	
Vitesse max. km/h (sur circuit)	180
Consommation l/100 Km (selon normes 2004/3/EC)	
Cycle urbain	7,7
Cycle extra-urbain	5,0
Cycle mixte	6,0
Emission CO2 (g/km)	140



## ÉQUIPEMENTS

Toit aluminium rétractable électrique série  
 Sièges chauffants sport en cuir rouge série  
 Volant "Momo" réglable en hauteur et profondeur série  
 Radio CD MP3 série  
 Direction à assistance variable série  
 Climatisation série  
 Vitres et custodes électriques série  
 Rangements intérieurs verrouillables série  
 Rétroviseurs extérieurs électriques série  
 Déverrouillage électrique du coffre arrière série  
 ABS avec système EBD série  
 Verrouillage centralisé avec ouverture à distance série  
 Compte-tours série  
 Jantes en alliage série  
 Dispositif anti-remous transparent série  
 Arceaux de sécurité série  
 Protections latérales dans les portières série  
 Airbags frontaux série  
 Prétensionneurs de ceintures et limiteur d'effort série  
 Antidémarrage électronique série  
 Phares halogènes série  
 Projecteurs anti-brouillard série  
 Becquet arrière série  
 Système multimédia GPS infos trafic, bluetooth, connectique IPOD... option



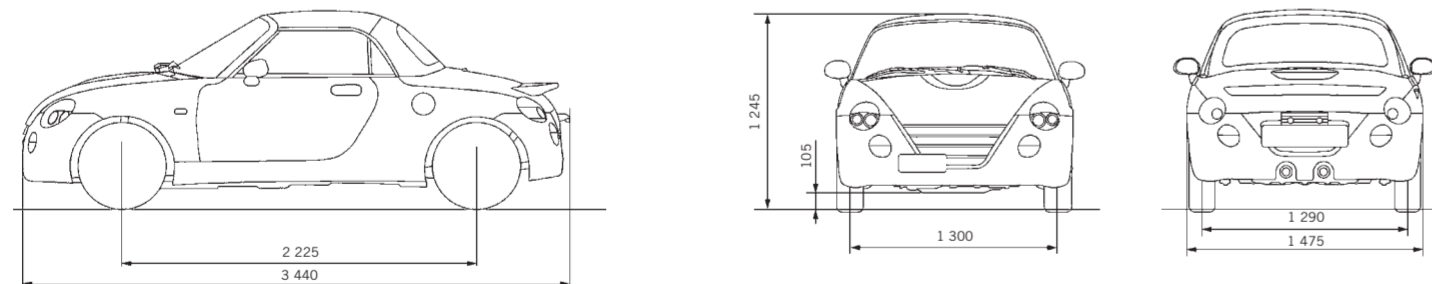
Daihatsu préconise **Toyota Assurances**  
 l'oxy à plus d'assurance en Toyota  
**ASSURANCES**  
 Nos conseillers d'Assurance sont à votre disposition au  
**N° Vert 0 800 59 69 79** du lundi au samedi de 9h à 19h.

## COLORIS DISPONIBLES



**(GARANTIE)**  
**3 ANS**  
 ou 100 000 km\*  
 \*Au 1<sup>er</sup> terme échu  
 8 ans anti-corrosion

## DIMENSIONS (en mm)



Daihatsu France se réserve le droit de modifier en tout temps et sans préavis l'équipement et les prix de ses modèles. Les données techniques sont des indications de l'usine. La consommation spécifiée peut varier selon la façon de conduire, l'état de la route, le temps et les pneus. Photos non contractuelles. Daihatsu S.A.S. au capital de 3 384 261 € / RCS Pontoise B 388 95 30 28 - Juin 2008 - Imprimé sur du papier écologique. Ne pas jeter sur la voie publique.

VOTRE DISTRIBUTEUR AGRÉÉ



\*Depuis 1907

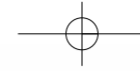
# DAIHATSU

Premier constructeur Japonais\*

1<sup>er</sup> CONSTRUCTEUR JAPONAIS depuis 1907 - UN SIÈCLE D'INNOVATION



DAIHATSU



liberté

évasion



#### 150 exemplaires « exclusifs »

Construit en série limitée, son montage est entièrement réalisé manuellement par une équipe de spécialistes, ce qui fait de chaque Copen un exemplaire unique. Chaque année, seuls 150 exemplaires livrés avec un certificat d'authenticité sont disponibles pour le marché français.



#### Copen cultive sa différence

Copen se distingue par son élégance raffinée, ses jolies courbes, ses jantes en alliage léger. À l'intérieur, Copen cultive le luxe : sièges baquets chauffants en cuir rouge, volant « Momo » gainé de cuir réglable en hauteur et en profondeur, pommeau du levier de vitesses en acier chromé, climatisation, pare-vent transparent, coffre à bagages à ouverture électrique.



De plus, sa nouvelle motorisation lui permet d'allier astucieusement excellentes performances, faible consommation et respect de l'environnement.



Un irrésistible petit coupé qui se métamorphose en cabriolet en 20 secondes chrono !

